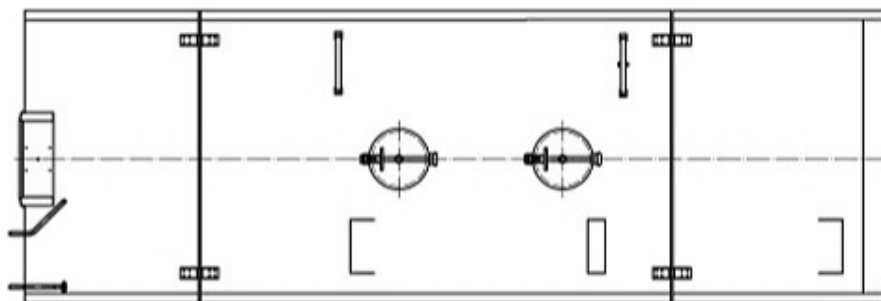


\*五十铃12方外露罐体方案图  
 \*实际生产尺寸可能稍有优化变动，请以实车尺寸为准。



					Q235/304/T0				<b>POWERSTAR</b>	
									2509-23-24-25-26	
标记	处数	分区	更改文件号	签名	年、月、日	阶段标记	版次	重量	比例	
设计			标准化			S			1:45	
校对										
审核										
工艺			批准			共 张		第 张		